

Fördermittel von Solaranlagen für Unternehmen

Hofheim, 06. Mai 2022

Solar-Business Brunch / Klimakampagne - Hofheim

Dr.-Ing. Michael Mayer, LEA Hessen



Vorstellungsrunde

LEA LandesEnergieAgentur Hessen GmbH



Die LEA Hessen ist **die zentrale Ansprechpartnerin** für **Energiewende** und **Klimaschutz** in Hessen und unterstützt Bürger*innen, Kommunen und **Unternehmen** in Fragen um:

- Energieeffizienz
- Klimaschutzmaßnahmen
- Fördermittelberatung
- Treibhausgasbilanzierung
- Energieeinsparung
- Elektromobilität
- erneuerbarer Energien
- etc.



Förderungen für Gebäude

Bundesförderung für energieeffiziente Gebäude (BEG)							
für Nichtwohngebäude (NWG)							
Einzelmaßnahmen (EM)	Energetische Sanierung mit dem Erreichen einer Effizienzgebäude-Stufe						
BAFA: Investitionszuschuss oder KfW 263: Kredit + Tilgungszuschuss	KfW 463: Investitionszuschuss		oder	KfW 263: Kredit + Tilgungszuschuss			
Maßnahmen an der Gebäudehülle (z.B. Dämmung, Fensteraustausch, etc.)	Effizienzgebäude-Stufe	100	85	70	55	40	40+
Anlagentechnik (LED-Beleuchtung, RLT-Anlagen, etc.)	Sanierung zu einer Energie-Effizienz-Stufe (möglich nach 5 Jahren)			35%	40%	45%	
Erneuerbare Energien für Heizungen (z.B. Solarthermie, Wärmepumpe, etc.)		27,5%					
Maßnahmen zur Heizungsoptimierung (Austausch von Heizungspumpen, etc.)	Bonus	Einsatz erneuerbarer Energien (EE) oder nachhaltigen Materialien (NH)					
Digitalisierungsmaßnahmen zur Verbrauchsoptimierung (MSR-Technik, etc.)	Neubau	ab dem 20.04.2022 wieder verfügbar für EE-Stufe 40 als Kredit + TZ					

Förderungen innerhalb der Produktion

Bundeshilfe für energie- & ressourceneffiziente Wirtschaft (EEW)	
BAFA: Investitionszuschuss oder KfW 295: Kredit + Tilgungszuschuss (TZ)	
Fördermodule	
Fördergegenstand	
1	Querschnittstechnologien
2	Prozesswärmebereitstellung aus erneuerbaren Energien
3	MSR, Sensorik, Energiemanagement-Software
4	Energie- und ressourcenbezogene Optimierung von Anlagen und Prozessen (Bedingung: Amortisationszeit > 3 a, Förderung auf Basis eingespartes CO ₂ e)
5	Transformationskonzepte

Förderprogramme

mit erneuerbaren Energien

	<u>270</u>	<u>293</u>	<u>295 Modul 2</u>	<u>BEG EM/ BEG WG/NWG</u>	<u>EEW Modul 2</u>	<u>(HEG)</u>
über	KfW Erneuerbare Energien – Standard	KfW Klimaschutzoffensive für den Mittelstand	KfW Bundesförderung für Energie- und Ressourceneffizienz in der Wirtschaft	BAFA / KfW Bundesförderung für effiziente Gebäude	BAFA Bundesförderung für Energie- und Ressourceneffizienz in der Wirtschaft	WI Bank <i>Energetische Förderung nach d. Hess. Energie Gesetz</i>
Förderung	Kredit	Kredit + TZ	Kredit + TZ	Zuschuss oder Kredit + TZ	Zuschuss	<i>Zuschuss</i>
Anmerkung	<ul style="list-style-type: none"> inkl. Batterie- speicher unabhängig von der Verwendung des Stroms 	<ul style="list-style-type: none"> erzeugter Strom nur für Eigenbedarf, keine Förderung nach dem EEG 	<ul style="list-style-type: none"> Prozesswärme 	<ul style="list-style-type: none"> <u>Beihilfefrei</u> Solarthermie ggf. PV (EE-Stufe) 	<ul style="list-style-type: none"> Prozess- wärme 	<ul style="list-style-type: none"> <i>Betrachtung des Gesamtkonzept</i> <i>projektbezogen</i> <i>Im Laufe 2022 wieder verfügbar</i>

Deckanstöße & Weitere Angebote

LEA Hessen

- a) Unterstützung in Energieeffizienz-Themen
- b) Treibhausgasbilanzierung:
 - Hintergrund CO₂e Bilanzierung: Wieso, Weshalb, Warum?
 - Nutzung des kostenlosen Programm ecocockpit
- c) Energieeffizienz- und Klimaschutz-Netzwerke
- d) Impulsberatung für Fördermittel und
Nutzung von dezentralen Energieerzeugung
- e) [Publikationen / LEA - LandesEnergieAgentur \(lea-hessen.de\)](http://lea-hessen.de)



https://redaktion.hessen-agentur.de/publication/2021/3651_50_Effizienztipps_fuer_Produktion_und_Verwaltung.pdf



https://www.energieeffizienz-hessen.de/fileadmin/user_upload/news-import/PIUS-Invest_Dokumentation-Ansicht.pdf

Energieeffizienz in Unternehmen

Noch Fragen?

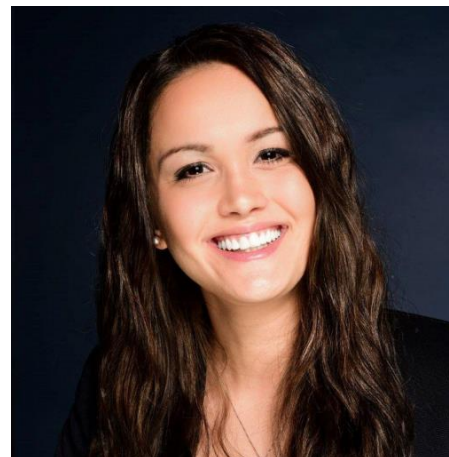
Kontaktieren Sie uns!



Robert Weicht (Themenfeldleiter)
robert.weicht@lea-hessen.de



Dr.-Ing. Michael Mayer
michael.mayer@lea-hessen.de



Meltem Akan
meltem.akan@lea-hessen.de

LEA LandesEnergieAgentur Hessen GmbH
Themenfeld Elektromobilität und Energieeffiziente Unternehmen
Wettiner Straße 3
65189 Wiesbaden



LEA

HESSEN



LANDES ENERGIE AGENTUR

Förderprogramme

Übersicht Elektromobilität

	<u>240</u>	<u>293</u>	<u>441</u>	<u>268/269</u>	<u>Umweltbonus</u>	<u>KsNI**</u>	<u>Elektro- mobilität bei Nutzfahr- zeugen</u>
über	KfW Umwelt- programm	KfW Klimaschutz- offensive für den Mittelstand	KfW Lade- stationen für Elektrofahrzeuge	KfW Investitions- kredit Nachhaltige Mobilität	BAFA	BAG	Hessen Agentur
Förderung	Kredit	Kredit + TZ	Zuschuss	Kredit	Zuschuss	Zuschuss	Zuschuss
Anmerkung	<ul style="list-style-type: none"> LIS* Fahrzeuge 	<ul style="list-style-type: none"> LIS Fahrzeuge 	<ul style="list-style-type: none"> LIS 	<ul style="list-style-type: none"> LIS Fahrzeuge f. Personen- förderung Nutzfahrzeuge 	<ul style="list-style-type: none"> Fahrzeuge bis 31.12.2022 (Zulassung des Auto) 	<ul style="list-style-type: none"> LIS Nutz- & Sonder- fahrzeuge Machbarkeits- studien 	<ul style="list-style-type: none"> LIS Nutz- fahrzeuge bis 09.06.2022

Förderprogramm über PTJ: Erstellung von kommunalen und gewerblichen Elektromobilitätskonzepten (19.05.2022)

* Ladeinfrastruktur

** Richtlinie über die Förderung von leichten und schweren Nutzfahrzeugen mit alternativen, klimaschonenden Antrieben und dazugehöriger Tank- und Ladeinfrastruktur

Förderprogramme

Förderprogramme zur Beratung

	<u>Hess. Initiative für Energieberatung im Mittelstand (HIEM)</u>	<u>PIUS-Beratung</u>	<u>Bundesförderung der Energieberatung für Nichtwohngebäude, Anlagen und Systeme</u>
über	LEA Hessen & RKW	HTAI & RKW	BAFA
Anmerkung	<ul style="list-style-type: none"> • Impulsberatung für KMU in Hessen • kostenlos 	<ul style="list-style-type: none"> • gezielte Kundenberatung durch externe ausgewählte Berater für KMU in Hessen • Zuschuss 	<ul style="list-style-type: none"> • <u>Modul 1:</u> Energieaudit DIN EN 16247 Energieverbrauchsprofil für Gebäude, -gruppe oder indust. Anlage zur Ermittlung Energieeinsparung • <u>Modul 2:</u> Energieberatung DIN V 18599 - energetisches Sanierungskonzept für NWG - Neuberatung für NWG mit dem Ziel eines Effizienzgebäudes • Zuschuss • KMU

Förderprogramme

Förderprogramme Steigerung der Energieeffizienz

	<u>292</u>	<u>295</u> <u>Modul 1,3,4</u>	<u>EEW</u> <u>Modul 1,3,4</u>	<u>(PIUS Invest)</u>
über	KfW Energieeffizienzprogramm für Produktionsanlagen/-prozesse	KfW Bundesförderung für Energie- und Ressourceneffizienz in der Wirtschaft	BAFA Bundesförderung für Energie- und Ressourceneffizienz in der Wirtschaft	WI Bank <i>Investitionsförderprogramm zur Reduzierung von CO₂-Emissionen in Unternehmen</i>
Anmerkung	• Kredit	• Kredit + TZ	• Zuschuss	• <i>Zuschuss</i> • <i>ab Mitte 2022 wieder verfügbar</i>



[PIUSInvest_Dokumentation.pdf \(technologieland-hessen.de\)](https://www.technologieland-hessen.de/PIUSInvest_Dokumentation.pdf)